

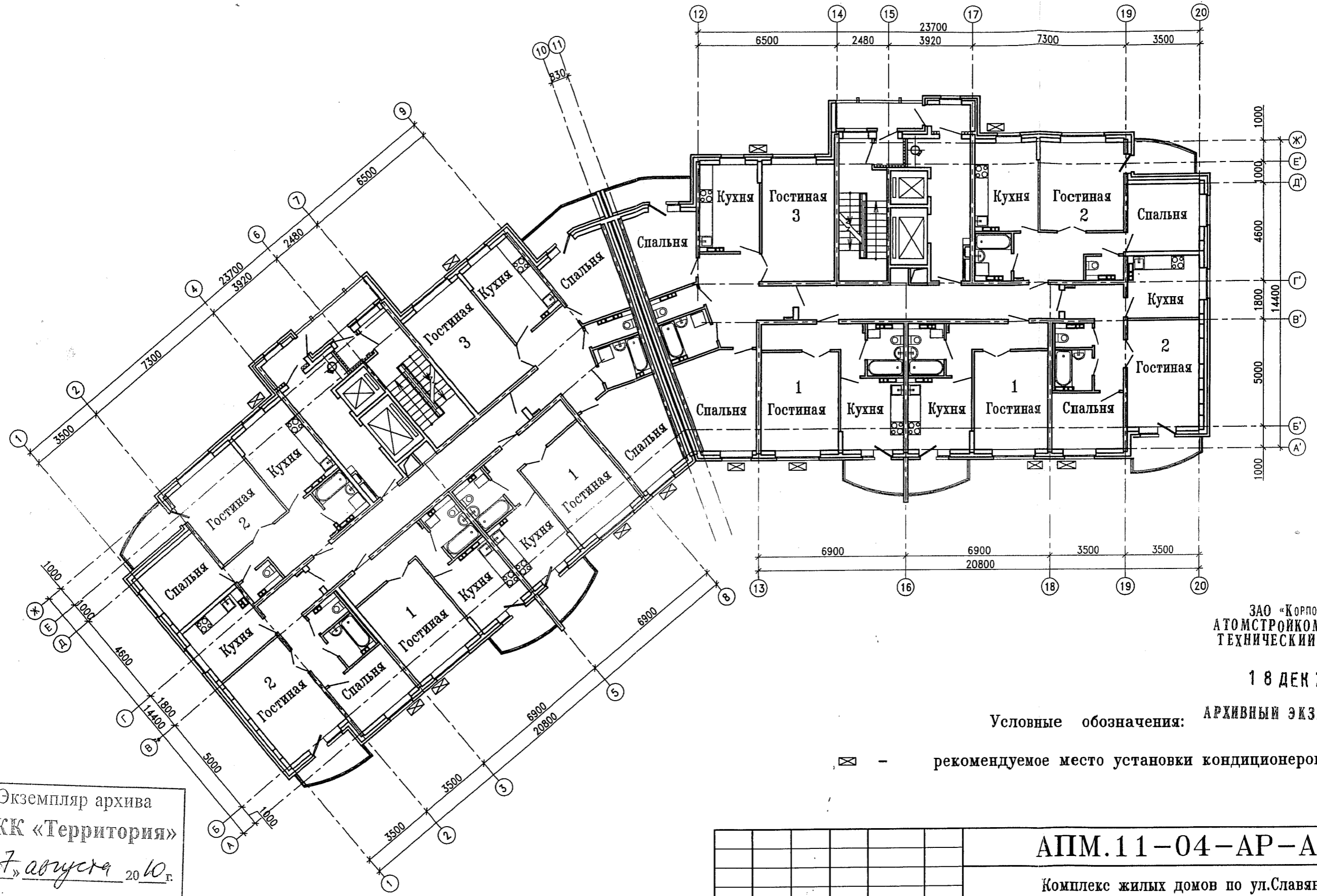
СОГЛАСОВАНО:

Гл. спец. ОБ Шавкунова 12.08

Взам. инв. N
Подпись и дата
Инв. N подл.

Экземпляр архива
УЖК «Территория»
«27» августа 2010 г.

1. Чертеж разработан по просьбе УЖК "Территория" письмо N 238 от 9 июля 2008г.
2. Наружные блоки кондиционеров установить на 100 мм ниже оконного проема.
3. Способ установки согласовать с поставщиками кондиционеров.



ЗАО «КОРПОРАЦИЯ АТОМСТРОЙКОМПЛЕКС» ТЕХНИЧЕСКИЙ ОТДЕЛ

18 ДЕК 2008

Условные обозначения: АРХИВНЫЙ ЭКЗЕМПЛЯР

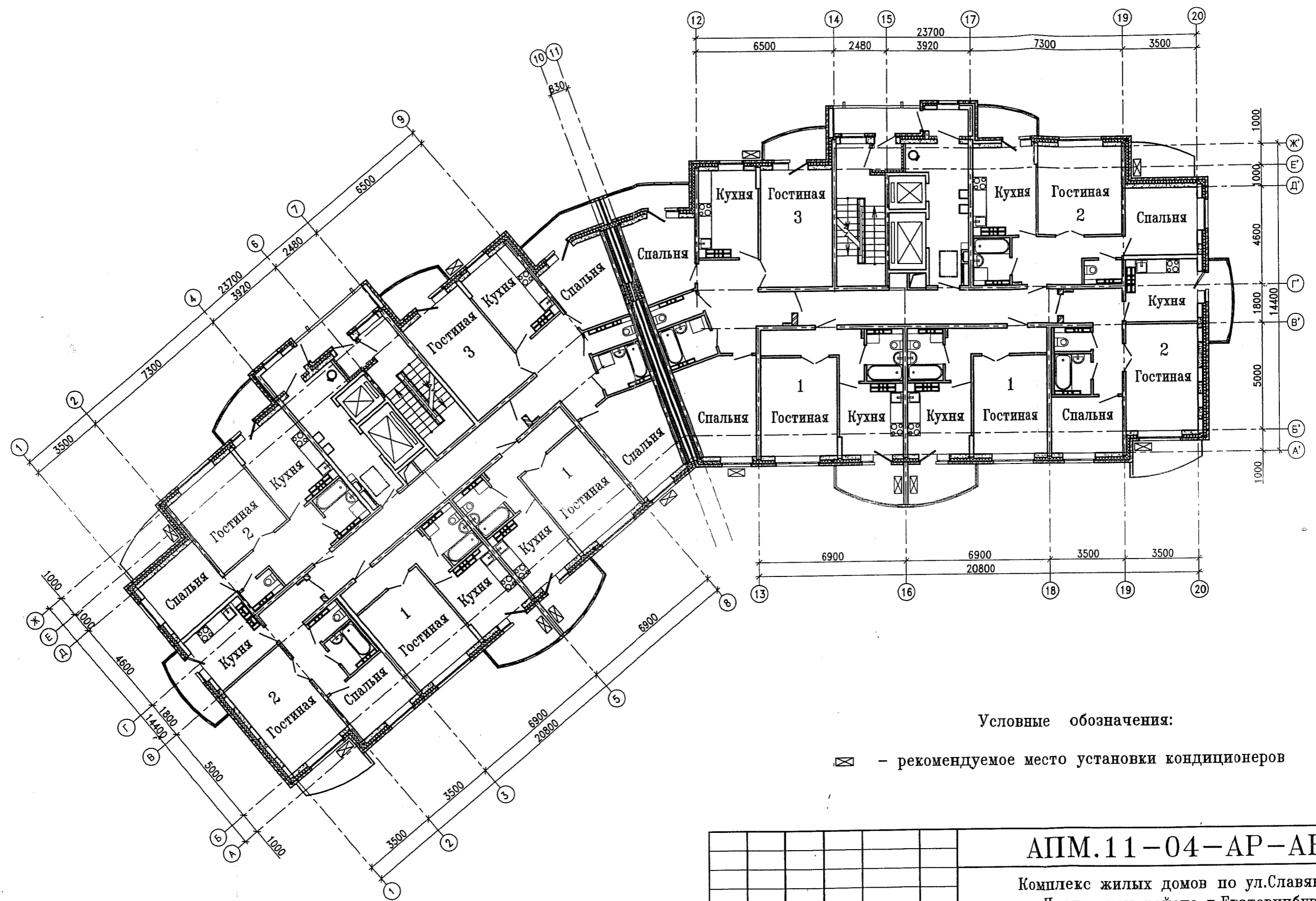
☒ - рекомендуемое место установки кондиционеров

						АПМ.11-04-АР-АН			
						Комплекс жилых домов по ул.Славянской в Чкаловском районе г.Екатеринбурга			
Изм.	Кол.уч.	Лист	Нрок.	Подп.	Дата	Жилой дом N4 с офисами	Стадия	Лист	Листов
Гл. арх.	Земцова			<i>[Signature]</i>	11.08		Р	15	2
Н.контр.	Кононова			<i>[Signature]</i>		Схема расстановки кондиционеров в осях 1-20 1-9-го этажей	ЗАО "ИНСТИТУТ ГРАЖДАНСКОГО ПРОЕКТИРОВАНИЯ"		
Зав.гр.							Формат А3		
Разраб.	Краюшкина			<i>[Signature]</i>	12.08				
Проверил	Земцова			<i>[Signature]</i>					
Исполнил	Краюшкина			<i>[Signature]</i>	12.08				

СОГЛАСОВАНО:

Ивв. N подл. Подпись и дата Взам. инв. N

Гл. спец. ОВ Шавунова 12.08



Условные обозначения:

☒ - рекомендуемое место установки кондиционеров

1. Чертеж разработан по просьбе УЖК "Территория" письмо N 238 от 9 июля 2008г.
2. Наружные блоки кондиционеров установить на 100 мм ниже оконного проема.
3. Способ установки согласовать с поставщиками кондиционеров.

						АПМ.11-04-АР-АН			
						Комплекс жилых домов по ул.Славянской в Чкаловском районе г.Екатеринбурга			
Изм.	Кол.уч	Лист	Нгрок.	Подп.	Дата	Жилой дом N4 с офисами	Страница	Лист	Листов
							Р	16	2
Гл. арх. Земцова						Схема расстановки кондиционеров в осях 1-20 10-15-го этажей	ЗАО "ИНСТИТУТ ГРАЖДАНСКОГО ПРОЕКТИРОВАНИЯ"		
Н.контр. Кононова									
Зав.гр.									
Разраб. Краюшкина									
Проверил Земцова									
Исполнил Краюшкина									